


HOTELKOMPETENZZENTRUM

NEWSLETTER

04 | 23





Für alle digitalen Leser hier ein **kleiner Guide** mit Tipps & Tricks:

- Speichern Sie sich das pdf im Anhang doch gerne in „Bücher“ (iOS) oder in der „Google Play Bücher App“ (Android)
- Ein Klick auf den Titel im Inhaltsverzeichnis bringt Sie direkt zum gewünschten Artikel.
- Lassen Sie sich von unserem Logo jeweils oben am Seitenrand zurück zum Inhaltsverzeichnis bringen
- Für mehr Infos klicken Sie auf das Logo des Partners/Links, die wir für Sie eingefügt haben.



NEWS

4 NEUE PARTNER
Wir begrüßen Neu im
Hotelkompetenzzentrum

6 IDEENWETTBEWERB
Bericht über das Finale zum
Mitarbeiterwohnen in 2023

VERANSTALTUNGEN

8 HOTELSPRECHSTUNDE
Termine und Themen der
Hotelsprechstunden 2024

9 VORSCHAU
Übersicht kommender
Events 2024 im HKZ

10 HOUSEKEEPING
Erste Informationen zum
Jubiläums-Event im Mai

12 MESSEN
Infos zur Heimtextil &
Independent Hotel Show

SUCCESS STORY

18 CINEMA CITY HOTEL
Neueröffnung 2024 in der
Fächerstadt Karlsruhe

GASTBEITRÄGE

14 HDV
Hotellerie bewegen -
Das Netzwerk der Leader

16 MIRIAM MERKS
Employer flow - Plattform für
Employer Branding

PARTNERNEWS

20 BRITA
Die moderne Art der
Trinkwasserversorgung

22 BRUNNER-ANLIKER
Küchengeräte für die
Lebensmittelverarbeitung

24 EGGER
Die wasserresistenten
Fußböden von EGGER

26 FBF BED & MORE
Das Beste für Gäste
Hotel- und Boxspringbetten

34 KLÖBER
Perfekte Sitzmöbel
für die Gastronomie

38 SCHREINEREI MAYR
Entspannt modernisieren
mit der Schreinerei Mayr

40 SEEBERGER
Neu: Seeberger Premium
Schokolade

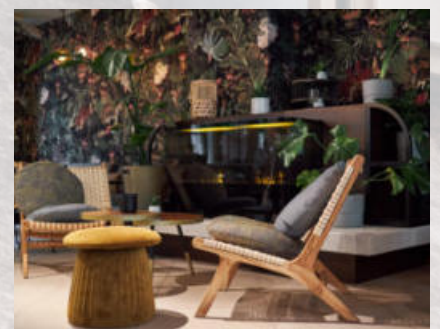
28 GEORG FISCHER



30 GRABOPLAST

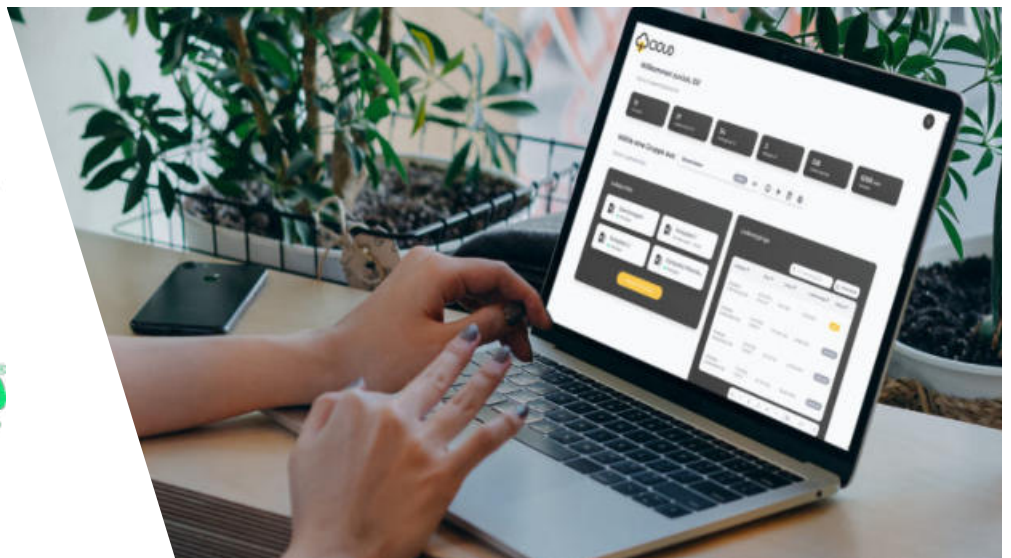


32 HEWI



 **besser
laden**

chargeIQ



ENERGIEGELADEN IN DIE ZUKUNFT

Mit der Besserladen „CLOUD“ bieten wir zusammen mit unserem Technologiepartner chargeIQ eine innovative Verwaltungslösung für Ladestationen von Elektrofahrzeugen, die speziell auf die Bedürfnisse von Hotel- und Gastronomiebetrieben sowie Pflegediensten zugeschnitten ist. Das benutzerfreundliche Dashboard erleichtert die Verwaltung auch für ungeschulte Mitarbeiter und integriert vollautomatisierte Paymentlösungen sowie eichrechtskonforme Abrechnungen. Insbesondere die Kompatibilität mit unterschiedlichsten Ladestations-Herstellern ist dabei nicht nur für Bestands-Hardware sondern auch für die freie Wahl neuer Ladestationen von Vorteil.

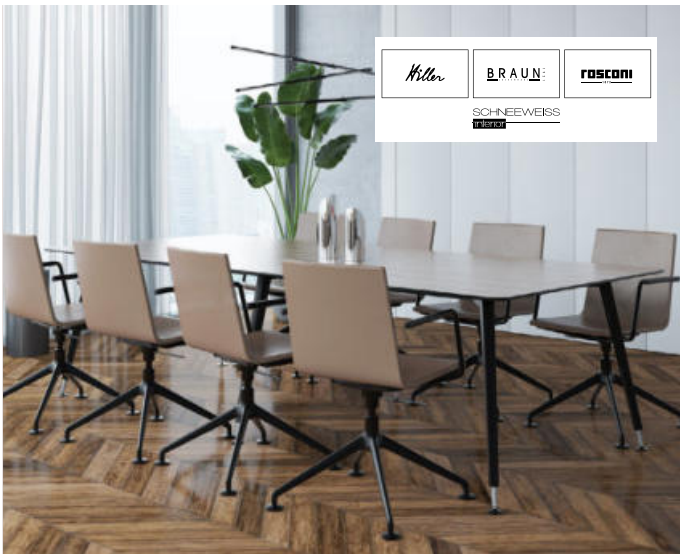
Dabei legen wir großen Wert auf die einfache Zugänglichkeit und Nutzerfreundlichkeit unserer Lösung. Sie bietet vielseitige Zugangsoptionen wie Direct Payment, Roaming und RFID, die Tarifstruktur ist transparent sowie individuell anpassbar. Darüber hinaus erhöhen wir die Attraktivität von Standorten für Elektromobilisten, indem wir Ladepunkte als Points of Interest in Karten und Ladeverzeichnisse eintragen.

DIE LÖSUNG FÜR EINFACH ZUGÄNGLICHE UND ABRECHENBARE LADEINFRASTRUKTUR

Neben unserer Softwarelösung bieten wir neben einer umfassenden und neutralen Beratung auch die Lieferung der passenden Hardware für genau Ihren Anwendungsfall an. Unsere Kunden profitieren von unseren vorkonfigurierten Ladestationen mit vorinstallierter Software, die eine mühelose Inbetriebnahme ermöglichen. Für regionale Projekte bieten wir eigene Installationsdienste an. Zusätzlich verfügen wir über ein deutschlandweites Partnernetzwerk an qualifizierten Elektrikern, um unseren Kunden eine ganzheitliche Lösung für ihre Ladeinfrastruktur zu bieten.

In unserer Zusammenarbeit mit dem Hotelkompetenzzentrum konnten wir bereits umfassende Einblicke in die spezifischen Anforderungen des Hotelalltags gewinnen. Diese Erfahrungen ermöglichen uns die Entwicklung maßgeschneiderter Lösungen, die in den Betriebsablauf von Hotels nahtlos integriert werden können. Derzeit entwickeln wir Schnittstellen zu Hotel-Buchungssystemen wie Ibelsa und Apaleo, die schon bald verfügbar sein werden. Diese Erweiterungen sind Teil unserer Strategie, innovative und integrative Lösungen für unsere Kunden zu schaffen, mit dem Ziel, unser Schnittstellenangebot in Zukunft noch weiter auszubauen und den Betrieb von Ladeinfrastruktur nicht nur zu automatisieren, sondern auch profitabel gestalten zu können.

besserladen.de
chargeiq.de



MÖBEL, INNENEINRICHTUNG UND MEHR.

In der Designwelt von SCHNEEWEISS interior verbindet sich die Expertise der Unternehmen bzw. Marken Hiller Objektmöbel, BRAUN Lockenhaus, rosconi und der firmeneigenen Spedition zu einer perfekten Symbiose. Für nationale sowie internationale Kunden schaffen wir Einrichtungswelten, in enger Zusammenarbeit mit renommierten Architekten und Designern entwickeln wir Designmöbel, die wir mit Perfektion und Handwerkskunst am Standort Deutschland und Österreich produzieren und mit unserer eigenen Spedition ausliefern.

WIR SERVIEREN ERSTKLASSIGE MÖBEL.

Unser Produkt- und Serviceportfolio reicht von der Idee, Entwicklung und Produktion ganzer Raum- und Innenausbaukonzeptionen über die Sonder- und Serienmöbelproduktion, Wiederaufbereitung von Bestandsmöbeln bis hin zur Auslieferung und Montage der Produkte.

Dank der hohen Fertigungstiefe von rund 76 Prozent ist es möglich, auf kundenspezifische Wünsche einzugehen. Pro Jahr verlassen ca. 440.000 Objektmöbel die Produktionsstätten in Kippenheim und Lockenhaus.

Als zuverlässiger Partner überzeugen wir unsere Kunden mit Innovationskraft, handwerklicher Tradition und der damit verbundenen höchsten Produkt- und Servicequalität.

schneeweiss.world



WÄNDE, ÜBER DIE MAN SPRICHT!

Omexco ist eine belgische Marke für hochwertige Wandbekleidung. Unser Atelier in der Nähe von Brüssel entwirft und fertigt exklusive Wandbekleidung für Ihre Wände. Jede Kreation ist maßgeschneidert, um Poesie in Ihr Zuhause zu bringen.

UMWELTFREUNDLICHE SCHÖNHEIT SEIT 1976.

Als Hersteller haben wir eine lange Geschichte wenn es um Umweltbewusstsein geht und wir fördern unsere Kreativität, während wir versuchen Abfall zu reduzieren, z.B. durch den Zuschnitt jeder Bestellung. Beinahe alle unsere Produkte sind öko-zertifiziert und frei von PVC. All diese Bemühungen haben es uns ermöglicht, das Ökolabel und das Zertifikat für nachhaltige Forstwirtschaft zu erhalten.

EXQUISITE MEISTERSCHAFT

Ein Team von internen Designern steht in ständigem Dialog mit einem hochqualifizierten Produktionsteam, um neue Designs mit subtilen Farben und einzigartigen Texturen zu entwerfen. Viel Forschung und Entwicklung fließen in die Entwicklung dieser neuen Designs ein, um ein immer hochwertigeres Produkt anbieten zu können. Unser „Colour Lab“ bietet auf Anfrage auch einen kundenspezifischen Färbeservice an.

KUNDENSERVICE

Eine umfassende Lagerhaltung ermöglicht es uns, einen schnellen und flexiblen Ablängungsservice anzubieten. Ein effizientes Kundenservice- und Lagerteam tut sein Möglichstes, um sicherzustellen, dass jede Bestellung innerhalb von 24 Stunden weltweit versandt wird.

omexco.com



Fachjury und Gewinnerteam, v. l. n. r.: Prof. Dr. Stephan Gerhard, Denise Tomrell, Julian Gehring, Daniel Hain, Corinna Kretschmar-Joehnk, Peter Joehnk, Jan David Renk, Patrick Desevye, Julia von Klitzing-Peter, Kai Hollmann, Christian Peter

NACHHALTIG. STYLISH. FLEXIBEL. SO STELLT SICH DIE GENERATION Y-Z MITARBEITERWOHNEN VOR

Welche Wünsche und Bedürfnisse haben die Generationen Y bis Z an Wohnraum für Mitarbeitende? Welche Kriterien müssen Personalunterkünfte erfüllen, um junge Menschen nachhaltig für die Hotellerie zu begeistern? Die Teilnehmenden der sechs Finalgruppen unseres diesjährigen Ideenwettbewerbs haben ihre innovativen Konzepte hierzu vorgestellt.

Am 24. November fand bei uns im Hotel-Kompetenz-Zentrum in Oberschleißheim das Finale unseres Ideenwettbewerbs mit anschließender Preisverleihung statt. Der Wettbewerb, initiiert von Julia von Klitzing 2018, beschäftigte sich in diesem Jahr mit der Fragestellung: wie stellt sich die Generation Y-Z Mitarbeiterwohnen vor? Studierende aus den Bereichen Hotel- und Gastronomiemanagement, Architektur, Innenarchitektur und Mediendesign setzten sich mit dieser Frage auseinander.

Sechs Gruppen schafften es mit ihren Ideen ins Finale und präsentierten der Fachjury am Nachmittag ihre Konzepte. Anschließend berieten sich Peter Joehnk, Corinna Kretschmar-Joehnk (beide JOI Design), Prof. Dr. Stephan Gerhard, Kai Hollmann (Fortune Hotels), Patrick Desevye

(Hotelshop.ONE), Denise Tomrell, Daniel Hain (beide Mercure Hamburg City für den Promotion Pool Hamburger Hotellerie e. V.) sowie Christian Peter (Geschäftsführer Hotel-Kompetenz-Zentrum) ausgiebig, um ein Siegerteam zu ernennen.

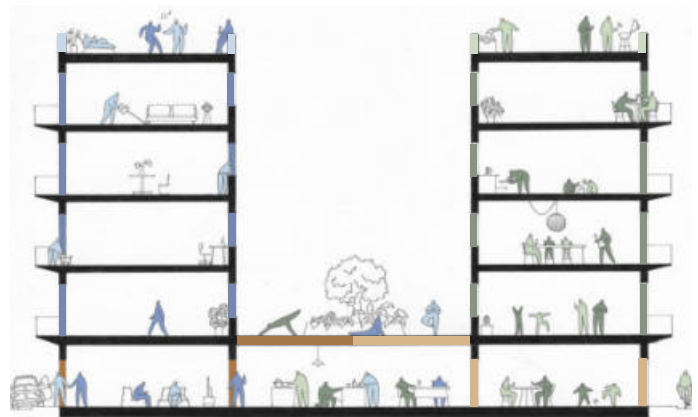
Gewonnen hat das Konzept „Home-Port“ von Lisa Gabelmann, Julian Gehring und Jan David Renk von der DHBW Ravensburg Mediendesign. Das Team konnte neben der Fachjury auch das Publikum überzeugen und gewann zu dem Preisgeld in Höhe von 2.000 € für den ersten Platz zusätzlich den Publikumspreis. Der zweite Platz ging mit einem Preisgeld von 1.000 € an Jasmin Ben Slimane, Katharina Güntter, Elisabeth Inselkammer und Sabrina

Schildbach von der DHBW Ravensburg im Studiengang Hotel- und Gastronomiemanagement mit ihrem Projekt „United Living“. Ebenfalls die Jury überzeugen konnten Anja Stenzenberger, Maximilian Mager, Max Mager und Leonie Braitsch von der DHBW Ravensburg Mediendesign. Sie belegten mit ihrem Konzept „Das Dorf“ den dritten Platz und erhielten ein Preisgeld von 750 €. Die diesjährigen Preisgelder wurden vom Promotion Pool Hamburger Hotellerie e. V. gesponsert. Das Sponsoring des Publikums-Preises übernahm die Firma Lusini Deutschland GmbH. Der vierte Platz ging an die Klasse von Stefan Nungesser der FH Kärnten mit ihrem Konzept „TeamHaus Kärnten“. Marina Landerer, Lea Hackl und Anja Maiwald von der DHBW Ravensburg Mediendesign belegten mit „Rolling Residence - Take your home with you“ den fünften Platz. Ebenfalls von der DHBW Ravensburg sicherte sich das Konzept „Upside Down“ von Samira Lohmann, Leonie Schmeier und Mirko Ernst den sechsten Platz.



1. Platz - Home-Port

Der Vormittag war mit zwei spannenden Vorträgen gestaltet. Maria Wedemeier (Director Human Resources MHP Hotel Group) ließ uns an ihren neuen Wegen im Bereich HR teilhaben. Denise Tomrell und Daniel Hain (beide Mercure Hamburg City) informierten zur Vereinbarkeit von Familie, Leben und Beruf im Hotel.



2. Platz - United Living

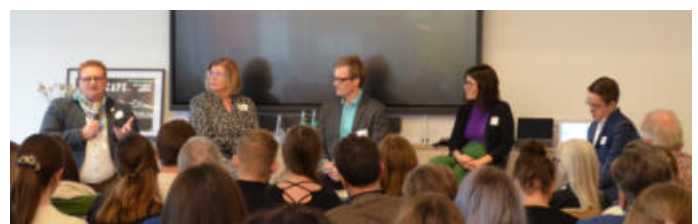
In der anschließenden Paneldiskussion fühlte Sascha Dalig zum Thema „Chancen & Herausforderungen im Mitarbeiterwohnen: Kultur – Arbeitgeberattraktivität – Führung“ der Besetzung des Panels auf den Zahn. Hier gaben Vivien Schuster (Kulturwandlerin e. U.), Andrea Sahmer (SAHMER Hotelkultur-Entwicklung), Tom Rösgen (Heimat-Liebe-Hotels) und Benjamin Barth (Dorint Hotel Augsburg) spannende Impulse. Ein weiteres Highlight für die Studierenden war das Business-Speed-Dating. Hier konnten 54 Studierende an 29 Stationen Kontakte knüpfen. Das positive Feedback zeigt den Erfolg des Ideenwettbewerbs: „Dieser Tag und diese Menschen haben mir Hoffnung für die ganze Branche gegeben.“



3. Platz - Das Dorf



Business-Speed-Dating



Paneldiskussion, v. l. n. r.: Tom Rösgen, Andrea Sahmer, Sascha Dalig, Vivien Schuster, Benjamin Barth

HOTELSPRECHSTUNDE

25. Januar 2024

NEW YEAR EDITION



Vielleicht hat der ein oder andere davon gehört: ein neues Veranstaltungsformat ist im HKZ eingezogen.

Die Hotelsprechstunde.

In unserer Branche wird viel geredet, zahlreiche Best-Practices vorgestellt – was wir uns allerdings wünschen, ist viel mehr „hands-on“. Nicht jeder steht vor identischen Herausforderungen, nicht jeder hat dieselbe Ausgangssituation und die gleichen Mittel.

Daher haben wir uns ein neues Workshop-Format überlegt: einen Tag lang haben die Teilnehmenden Zeit, sich zu verschiedenen Themenstellungen in kleiner Runde, Impulse, Ideen und Anregungen im Austausch zu holen.

Ganz nach dem Motto: wie gestaltet sich die „IST-Situation“ im Betrieb? Wie könnte die „SOLL-Situation“ aussehen? Gemeinsam kann an Lösungen gearbeitet werden.

Im Vordergrund steht das Miteinander im Workshop – kein Vortrag. Die Teilnehmer können und dürfen mitarbeiten und natürlich so viel wie möglich für sich mitnehmen.

AGENDA

| | |
|---------|--------------|
| ab 9:30 | Anmeldung |
| 9:50 | Begrüßung |
| 10:00 | Workshop I |
| 11:30 | Bio-Pause |
| 11:45 | Food-Session |
| 12:15 | Mittagspause |
| 13:00 | Workshop II |
| 13:45 | Workshop III |
| 14:30 | Kaffeepause |
| 15:00 | Workshop IV |
| 15:45 | Workshop V |
| 16:45 | Ausklang |

Workshop I *Hanna Raissle,
Andi Maier*

Workshop II Tapete

Workshop III Licht

Workshop IV Refurbishment

Workshop V Do-it-yourself
*Überraschungs-
workshop*

Anmeldung auf unserer Homepage in der Rubrik „Veranstaltungen“:
[Hier gehts zur Anmeldung.](#)

Teilnahmegebühr: 49,00€ netto pro Person
Catering & GoodieBag inklusive

Wer sich für alle **vier** Hotelsprechstunden anmeldet, zahlt **nur drei**.

weitere Infos + Anmeldung:



23. April 2024



THEMEN

Instagram | Influencer Marketing
Social Media Recruiting
Branding | Markenidentität
Instagrammable | Fotografie |
Content

weitere Infos + Anmeldung:



24. Juni 2024



THEMEN

Lifhacks in der Planung
Trends in der Einrichtung
Planen mit Experten
Entwicklungen der
nächsten Jahre

weitere Infos + Anmeldung:



23. Oktober 2024



THEMEN

Wünsch dir was -
Eure Themen sind gefragt

zur Anmeldung:





Veranstaltungsübersicht 2024

- 25. Januar 2024** Hotelsprechstunde - Thema: Farbe / Gestalten / Raumwirkung / Crashkurs Licht/ Beleuchtungsarten / TapetenAkademie / Design / Individualität / Upcycling / Mobiliar im Bestand / Refurb
- 28. Februar 2024** MKN Cooking Experience
- 14. März 2024** ibelsa lädt ein: Canapés für Hoteliers
- 20. März 2024** MKN Cooking Experience
- 17. April 2024** MKN Cooking Experience
- 23. April 2024** Hotelsprechstunde - Thema: Instagram / Influencer Marketing / Social Media Recruiting / Branding / Markenidentität / Instagrammable / Fotografie / Content
- 7. Mai 2024** Housekeeping Professional
- 15. Mai 2024** MKN Cooking Experience
- 12. Juni 2024** MKN Cooking Experience
- 13. Juni 2024** ibelsa lädt ein: Canapés für Hoteliers
- 24. Juni 2024** Hotelsprechstunde - Thema: Lifehacks in der Planung / Trends in der Einrichtung / Planen mit Experten / Entwicklungen der nächsten Jahre
- 12. September 2024** ibelsa lädt ein: Canapés für Hoteliers
- 23. Oktober 2024** Hotelsprechstunde – Thema: Wünsch dir was – Eure Themen sind gefragt!

10. FACHKONGRESS HOUSEKEEPING PROFESSIONAL

Mit Prämierung des besten Housekeeping Managers 2024

Wann: 7. Mai 2024
Wo: Hotelkompetenzzentrum, Sonnenstraße 19, 85764 Oberschleißheim
Zeit: ca. 8:30-20:30h



10. Jubiläums-Fachkongress „Housekeeping Professional“

10 Jahre Housekeeping wollen gebührend gefeiert werden!

Auch die Housekeeping Professional 2024 soll wieder zu einem vollen Erfolg werden. Zusätzlich zu der begehrten Ehrung des oder der Housekeeping Manager:in, haben wir ein spannendes Rahmenprogramm für Sie entwickelt. Nutzen Sie diese Veranstaltung um sich mit Branchengrößen auszutauschen, neue Kunden kennen zu lernen und Kontakte zu pflegen.

Zielgruppe:

- Leitende Housekeeping Manager
- Stellvertretende leitende Housekeeping Manager
- Hoteldirektoren
- Experten rund um den Bereich Housekeeping

Daten:

- Termin: 07.05.2024
 - Start: 09:30 Uhr
 - Ausstellung: ab 08:30 Uhr
 - Ende: ca. 20:30 Uhr
 - Anmeldeschluss: 30.04.2024
- veranstaltung@hotelkompetenzzentrum.de

Vortragsthemen:

- Recap aus den letzten 10 Jahren
- Warm-Up: Housekeeping von heute
- Wenn Kulturen aufeinander treffen: Erfahrungsberichte & Best-Practices zum Miteinander im Team
- Commitment-Talk: warum sind wir bei den Unternehmen und was hält uns dort?
- Nonverbale Kommunikation: Man kann nicht nicht kommunizieren
- Perfect Match: welche Persönlichkeiten haben wir schon im Team und welche suchen wir als perfekte Ergänzung? Ein Einblick in die Diagnostik
- Was ist Führung & Leadership? Wie leben wir Wertschätzung?
- Benefits für Mitarbeiter:innen: was ist im HR schon möglich und wie argumentiere ich für mein Team?
- Business-Speed-Dating

Abendprogramm:

Ein Abend voller inspirierender Workshops und Überraschungen wartet auf Sie - vom DIY bis zum Shooting ist alles dabei!



HEIMTEXTIL 2024:

Textile Innovationen für neue Herausforderungen in der (Innen-) Architektur und Hotellerie

Zwischen New Work, Healing Hospital, Outdoor-Spaces und Nachhaltigkeit: Was sind die zentralen Herausforderungen in der Objektgestaltung und wie sehen zukunftsfähige textile Lösungen aus? Antworten darauf gibt die Heimtextil vom 9. bis 12. Januar 2024 mit ihrem Programm Interior.Architecture.Hospitality. Das bewährte Format präsentiert sich jetzt noch umfangreicher und internationaler.

Julia von Klitzing wird zwei spannende Vorträge auf der Heimtextil 2024 halten:

Am **09.01.24** geht es von 15:30 bis 16 Uhr um das Hotel der Zukunft. Neue Konzepte, neue Ideen, alle sicherlich innovativ - aber was unterscheidet sie? Sehr viele Ansätze richten sich dabei an bestehende Zielgruppen. Wo sind aber die Hotels für zukünftige Zielgruppen? Für die Generationen Y-Z? Luxus ist nicht mehr gleich Luxus, Ansprüche ändern sich - welche Rolle spielen zukünftig Design und Technisierung? Was sind die Grundansprüche an ein Hotelzimmer in 10 bis 15 Jahren?

Mehr zum Thema „Wer ist die #nextgen und wie tickt sie? Was sind Ihre Vorstellungen und Werte?“ erfahren Sie am **10.01.24** von 12:30 bis 13 Uhr. Die Thematik „Generation

Y-Z“ wird viel polarisiert und es existieren eine Menge Klischees, die es vielen talentierten Berufseinsteigern schwer machen. Die Frage, die sich stellt, ist, ob diese Generationen sich wirklich so stark von ihren Vorgängern abheben und was sie in ihren Erwartungen an die Hotellerie unterscheidet. Ist es nicht eher so, dass sich alles um uns herum verändert und weniger die Generation an sich?





MESSEN 

INDEPENDENT HOTEL SHOW M U N I C H

20-21 Nov 2024
MOC Munich

in partnership with Hotel-Kompetenz-Zentrum

Von Wiesn bis Wellness: München ist die neue Event-Destination der Independent Hotel Show!

Halten Sie Ihre Brezeln fest, denn im Herzen Bayerns braut sich etwas unglaublich Spannendes zusammen! Die Independent Hotel Show wird im November 2024 in München stattfinden - eine hochgradige Business-Veranstaltung für die Hotellerie in der DACH-Region und darüber hinaus. Wir freuen uns sehr, dass das Hotel-Kompetenz-Zentrum Partner dieser Veranstaltung ist!

Warum München?

1. Zentraler Standort für die DACH-Region.
2. Das luxuriöse Leben: München hat die höchste Anzahl an hochwertigen Unterkünften in ganz Deutschland.
3. Will jemand die Alpen sehen? Wir heben den Luxus buchstäblich auf ein neues Niveau. München ist nicht nur eine schicke Stadt, sondern auch das Tor zur atemberaubenden Alpenregion
4. Indie-Vibes: Vergessen Sie die großen Ketten, München ist ein Paradies für unabhängige Hotels. Sage und schreibe 91 % der Hotels hier sind einzigartig und bieten Ihnen eine unvergleichliche Mischung aus bayerischem Charakter und weltklasse Gastfreundschaft.

Aber es geht nicht nur um die Anziehungskraft der Stadt; sie ist eine Symphonie aus Kultur, Business und Spaß. Und die Independent Hotel Show ist dabei, die Lautstärke aufzudrehen.

Als Partner des Hotel-Kompetenz-Zentrums können Sie von folgenden Vorteilen profitieren:

- Hervorhebung auf der Messe-Website und dem Messeplan als Partner des Hotel-Kompetenz-Zentrums
- Sie erhalten einen eigenen Social-Media-Post auf den sozialen Kanälen der Independent Hotel Show mit einer Reichweite von mehr als 7.000 Followern
- Vorzugs-m²-Preise:
 - Frühbucherfläche: 329 € pro m²
 - Frühbucher-Paket: 439 € pro m², dies beinhaltet: Wände, Fassadenverkleidung mit Firmennamen, Teppichboden, 2x Spots, 1x Steckdose und 1Kw Strom.
 - + Einmalige Marketinggebühr: 550 €

Bitte scannen Sie den QR-Code für weitere Informationen.

Bei Interesse wenden Sie sich bitte an das Team der Independent Hotel Show Munich.

independenthotelshowmunich@montgomerygroup.com





Hotellerie bewegen

Das Netzwerk der Leader



Unsere Mission

Mit unserem Netzwerk von Hotelexperten die Zukunft der Hotellerie aktiv gestalten!

Unsere Vision

die stärkste Partnerschaft der deutschen Hotellerie - das dynamische Netzwerk mit Zukunft

DIE HDV FAMILIE

Networking, Familie, Interessenvertretung, Nachwuchsförderung, Ethik und Menschlichkeit im Beruf – diese Grundsätze und Ziele sind die Leitlinien aller Aktivitäten der aktiven Branchenallianz



Der Verband wahrt und fördert die gemeinsamen Belange seiner Mitglieder und ist Stimme, Sprachrohr und Networking-Plattform für die Direktorinnen und Direktoren, Hotelgeschäftsführer und -eigentümer sowie wesentliche Partner der hiesigen Hotellerie. Die HDV transportiert die Interessen der Branche in die Öffentlichkeit und setzt sich aktiv für ein positives Image der Hotellerie ein. Dabei zählen die Förderung des Branchennachwuchses und die professionelle Weiterbildung der Mitglieder durch gezielten Knowhow-Transfer und Erfahrungsaustausch zu den wesentlichen Schwerpunkten der Verbandsaktivitäten.

Derzeit engagieren sich rund 150 Hoteldirektorinnen und Hoteldirektoren und ca. 50 Unternehmen aus allen relevanten Sparten der Zulieferindustrie in der HDV. Der geschätzte Jahresnettoumsatz der Mitglieder beläuft sich auf mehr als 2,3 Mrd. Euro, die in rund 300 Hotels mit mehr als 35.000 Zimmern und etwa 20.000 Mitarbeitern erwirtschaftet werden.

„Eine fundierte Ausbildung und gezielte Nachwuchsförderung sind die Hauptfaktoren für die erfolgreiche Zukunft unserer Branche.“

Jürgen Gangl, 1. Vorsitzender der HDV und General Manager im Park Inn by Radisson Berlin Alexanderplatz



Talentförderung





HR ist Marketing: Die innovative All-in-One Plattform für Ihr Employer Branding

- Recruiting
- Onboarding
- E-Learning



Employer Flow aus Solingen schenkt noch in diesem Jahr der Hotelbranche die lang ersehnte Hoffnung in Bezug auf den Personalmangel. Die Gründerin, Miriam Merks, ist selbst gelernte Hotelfachfrau und entwickelt mit ihrer jahrelangen Expertise im Marketing aktuell eine All-in-One Plattform für die gesamte Employer Branding Thematik. Das Startup ist am Gründer- und Technologiezentrum im Bergischen Land ansässig und wurde dieses Jahr von Solingen Business im Accelerator Programm gefördert.

Stellen Sie sich einmal vor, Sie haben Ihren langersehnten Urlaub gebucht und müssen bei Ihrer Ankunft feststellen, dass das Hotel nicht die versprochene Qualität in Küche und Service bietet. Woran das liegt, darüber brauchen wir nicht sprechen. Aber würden Sie wiederkommen? Wie würden Sie das Hotel bewerten?

Von klassischen Stellenanzeigen sollte man Abstand gewinnen – es lebe Hiring-mit-Hirn

Hoteliers sollten erkennen, dass herkömmliche Stellenanzeigen oft nicht mehr funktionieren, wenn es darum geht, qualifiziertes Personal zu finden. Employer Flow bietet eine intelligente Lösung für dieses allgegenwärtige Problem, die auch passive Arbeitssuchende erreicht. Das ist nicht nur zeitgemäß, sondern auch wirtschaftlich sinnvoll. Laut Bundesagentur für Arbeit sind 64 % der Beschäftigten in Deutschland wechselwillig, da sie mit ihrer aktuellen Arbeit unzufrieden sind.

Passiv Arbeitssuchende, die dem Namen entsprechend nicht aktiv nach einer Stelle suchen, haben auch aufgrund ihrer aktuellen Beschäftigung oft weniger Gelegenheiten für aufwendige Bewerbungsverfahren. In der heutigen schnelllebigen Zeit haben nur wenige Menschen die Möglichkeit, sich ausführlich damit zu beschäftigen, was letztendlich auch die aktiven Arbeitssuchenden betrifft.

Wie sieht also Hiring-mit-Hirn aus? Wir reißen diese Hürden ein und erreichen Menschen genau dort, wo sie ihre Freizeit verbringen – in den sozialen Medien. Oft hören wir den Einwand: „Das haben wir schon versucht.“ Doch niemand hat bisher bedacht, dass die eigene Zielgruppe oft nicht diejenige ist, die man mit einer traditionellen Stellenanzeige erreichen möchte. Zudem werden Social Media Beiträge meistens nur mit einer herkömmlichen Anzeige verlinkt. Ob das sinnvoll ist, wird nicht hinterfragt. Wenn

WUSSTEN SIE?

Die Zahl der wechselwilligen ArbeitnehmerInnen ist extrem hoch. Eine Stellenanzeige spricht jedoch meist nur einen Teil der aktiv Suchenden an.



Erreichen Sie zukünftig mehr Menschen und sorgen für eine schnelle Besetzung Ihrer offenen Stellen.

jemand nach Feierabend in der Bahn sitzt, einen Post sieht und dazu aufgefordert wird, ein langwieriges Bewerbungsformular auszufüllen oder den Lebenslauf per E-Mail zu senden, wird das niemand tun. Die Anzeige gerät deshalb schnell in Vergessenheit, da die Aufmerksamkeitsspanne eines Menschen zwischen 2,5 und 8 Sekunden liegt.

Wir analysieren, erstellen eine Social Ad und geben den Interessierten die Gelegenheit, sich direkt innerhalb von 2-3 Minuten bewerben zu können. Diese direkte Bewerbungsmöglichkeit steigert die Motivation erheblich.

HR ist Marketing

Im Rahmen unserer HR-Marketing-Strategie präsentieren wir Unternehmen, geben Einblicke und gehen gezielt auf offene Stellen ein. Anschließend durchlaufen BewerberInnen einen psychologisch aufgebauten und gamifizierten Prozess, der eine Vorqualifikation ermöglicht. Sogar weitere passende Stellen können vorgeschlagen werden, falls eine Person für die aktuelle Stelle nicht geeignet ist. Sie können also direkt die nächste Chance ergreifen.

Mit unserem übersichtlichen Bewerbungsmanagement-Dashboard können ArbeitgeberInnen Bewerbungseingänge in Echtzeit verfolgen und Bewerbende erhalten automatisierte E-Mail-Antworten, wodurch viel Zeit eingespart wird. Ein positiver Nebeneffekt ist, dass BewerberInnen keine unnötige Wartezeit auf eine Antwort haben.

Unternehmensattraktivität – wie Sie die gesamte Belegschaft fördern

Wir helfen Unternehmen, sich von Anfang an attraktiv auf dem hart umkämpften Arbeitgebermarkt zu präsentieren. Wie Sie sehen, fängt bei der Besetzung Employer Branding bereits an. Aber warum hier aufhören? Ein smartes und nachhaltiges Onboarding-System sorgt dafür, dass neue MitarbeiterInnen einen erfolgreichen Start haben. Fehlerquellen werden minimiert.

Wurden Sie schon einmal von jemandem eingearbeitet? Wie war das? Haben Sie schon einmal eine unzureichende Einarbeitung erlebt? Wie hat sich das angefühlt? Selbst wenn Mitarbeitende fachlich gut qualifiziert sind, bedeutet das nicht automatisch, dass er oder sie in der Lage ist, das Wissen effektiv zu vermitteln. Doch wenn Sie rund um die Uhr Zugriff auf umfangreiches Wissen hätten, würden Sie sich sicherer fühlen. Wir ermöglichen genau das. Darüber hinaus können auch bestehende MitarbeiterInnen effizient von dieser Form des Trainings profitieren.

Wir freuen uns, mit Ihnen diese schöne Branche wieder zu stärken und werden Hoteliers, Führungskräfte sowie Auszubildende Anfang 2024 weitere großartige Möglichkeiten anbieten.



Employer Flow-Gründerin, Miriam Merks,
ist gelernte Hotelfachfrau
und Marketing-Expertin.

HIRING-MIT-HIRN
LÖST IHREN PERSONALMANGEL



IN DER FÄCHERSTADT KARLSRUHE WIRD ES IN 2024 EINE WEITERE HOTEL NEUERÖFFNUNG GEBEN

Aus dem früheren „City Hotel“ am Karlsruher Europaplatz wird das „Cinema City Hotel“.

Die Eröffnung ist für Herbst 2024 geplant, die Sanierungsarbeiten haben bereits begonnen.

Mit dem Cinema City Hotel eröffnet Betreiberin Nicole Fellmoser-Ludwigs ihr drittes Hotel im Zentrum von Karlsruhe. Dieses Hotel wird allerdings ein ganz Besonderes werden, da es ein Themenhotel im Kino-Look sein wird. Die Gäste können sich auf ein einmaliges Erlebnis freuen, bei dem jedes Zimmer im Stil eines bestimmten Films eingerichtet wird. So können Groß und Klein in verschiedene Filmwelten eintauchen und ihre Lieblingsklassiker hautnah erleben - Soundtrack beim Betreten des Zimmers inklusive.

Wenn das noch nicht genug Kino-Erlebnis ist, ist das kein Problem, denn jeder Hotelgast erhält einen ermäßigten Eintritt in das sich im Haus befindende City Universum Kino.

Am Karlsruher Europaplatz gelegen wird das neue Business und Family Hotel über insgesamt 25 Zimmer verfügen. Darunter 7 Business Einzelzimmer, 12 Doppelzimmer, 5 Familienzimmer und 1 Apartment mit Kochgelegenheit.

Ein besonderes Highlight für alle Gäste wird der Früh-

stücksraum im 3. OG des Hotels mit seinen bodentieffen Fenstern sein, welcher den Hotelgästen während des Frühstücks oder am Abend bei einem Aperitif einen atemberaubenden Ausblick auf die gegenüberliegende Postgalerie ermöglichen wird.

Eine weitere Sensation in der kernsanierten Immobilie werden die Zimmer mit eigener Dachterrasse im 5. OG des Hotels sein, welche einigen Hotelgästen einen wunderschönen Ausblick über die Karlsruher Fächerstadt bei Nacht bieten wird und sich am Abend ideal für ein Gläschen Wein über den Dächern von Karlsruhe anbieten wird.

Nicole Fellmoser-Ludwigs setzt auf eine nahezu komplette Digitalisierung ihrer Hotels, zudem wird konsequente Nachhaltigkeit in allen Bereichen des neuen Hotels gelebt und umgesetzt.

Das 10 köpfige Team um die 39 jährige Hotelbetreiberin Nicole Fellmoser-Ludwigs, die auch seit Jahren erfolgreich das Hotel am Markt und das Hotel Berliner Hof in Karlsruhe mit weiteren 35 Mitarbeitern betreibt, hat in den kommenden Monaten bis zur Eröffnung alle Hände voll zu tun.



„Wir fangen hier bei Null an“, sagt Fellmoser-Ludwigs, „aber genau das ist das Schöne bei der Sanierung einer Hotel-Immobilie und wir sind sehr glücklich, in dieser einmaligen und zentralen Lage ein weiteres Hotel betreiben zu dürfen“.

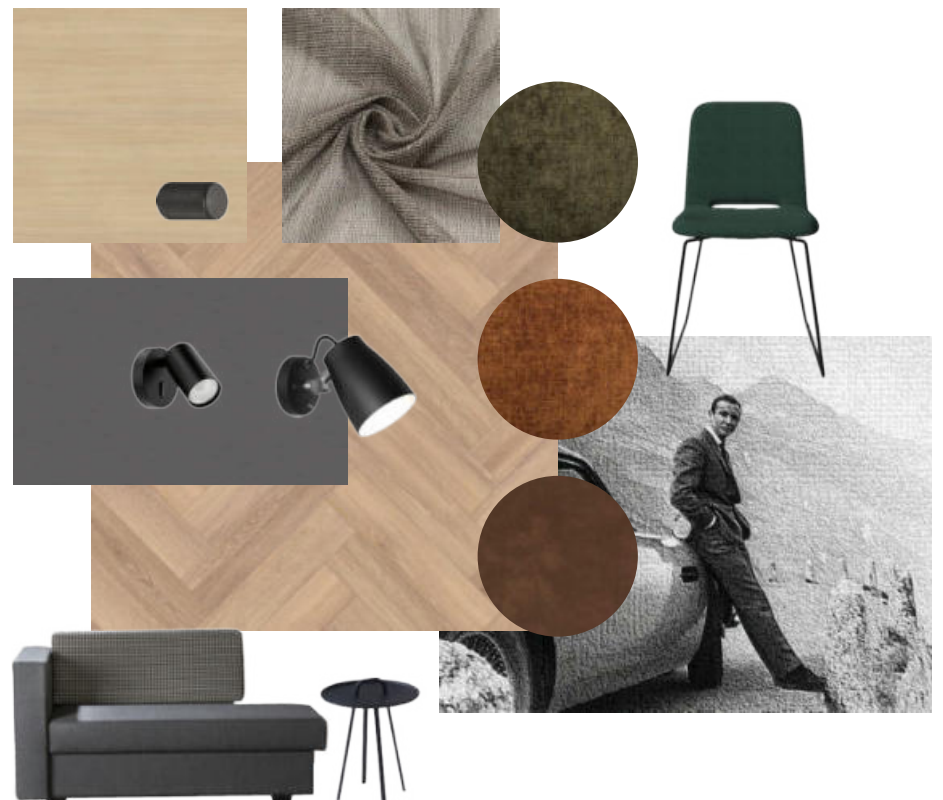
Der zentrale Standort direkt in der Karlsruher Fußgängerzone ermöglicht es den zukünftigen Gästen die Fächerstadt kennenzulernen, egal ob sie hier als Freizeitreisende unterwegs sind oder ihren Geschäften nachgehen.

Auch für Ausflüge in den Schwarzwald, in die Pfalz oder in die Kurstadt Baden-Baden ist das neue Design Hotel der ideale Ausgangspunkt. Die Anreise kann bequem mit dem Auto oder den öffentlichen Verkehrsmitteln erfolgen.



Ausblick auf die Postgalerie

Cinema CITY HOTEL



Die moderne Art der Trinkwasserversorgung

Servieren Sie Ihren Gästen bestes Wasser – in Ihrem Hotel, Restaurant, Ihrer Bar oder Ihren Konferenzräumen.

Unser umfangreiches Wasserspender-Angebot bietet Ihnen mehr Profitabilität und einen kleineren ökologischen Fußabdruck. Der unnötige Aufwand für die Beschaffung, Transport, Lagerhaltung und Entsorgung von Wasserkästen und -flaschen fällt weg.

Alles, was Sie brauchen, ist Ihr regionales Leitungswasser. Der Wasserspender verwandelt dies in köstlich erfrischende Getränke, die dem Qualitätsanspruch Ihres Betriebes entsprechen.

Premiumwasser – nachhaltig und profitabel

In der Gastronomie ist die Verwendung regionaler Produkte zunehmend in den Fokus gerückt. Verantwortung für die Umwelt zeigt sich auch darin, die eigene Wassermarke anzubieten, die bewusst, nachhaltig und geschmacklich auf höchstem Niveau ist. Ihr exklusives Wasserangebot in Ihrer Getränkekarte zeigt Verbundenheit mit der Region und ressourcenschonendes Handeln.

Ihre Gäste können zwischen gekühltem, stillem oder gesprudeltem und auch heißem Wasser wählen. Filtration sorgt für einen hervorragenden Geschmack sowie immer einwandfreie Hygiene.

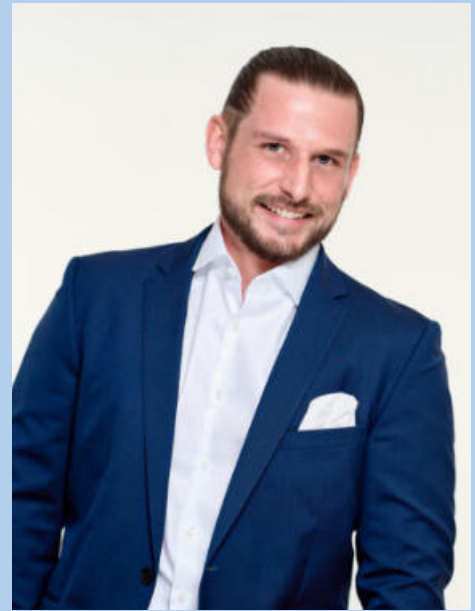
Die Wasserspender selbst gibt es in verschiedenen modernen Varianten, die Auswahl der eigens entwickelten Glasflaschen passen perfekt zu jedem Interiordesign.

Auf Wunsch individualisieren wir die Flaschen ebenso wie die Wasserspender mit Ihrem Logo oder Slogan – für einen absolut individuellen Auftritt an Tisch und Tresen, der Ihren Gästen dauerhaft in Erinnerung bleibt.

Aus einem Interview mit Sebastian Kolb, Key Account Manager HoReCa und BRITA Wasser-Sommelier:

Ist es schwer, Verantwortliche in Hotels und Gastronomie von leitungsgebundenen Trinkwasserspendern zu überzeugen?

Nein, überhaupt nicht. Denn diese Argumente überzeugen sofort: Nachhaltigkeit, einfachere Logistik, finanzielle Vorteile. Wir haben das mit vielen Kunden durchkalkuliert: Der Wareneinsatz kann bis zu 85 Prozent reduziert werden. Es wird Platz frei - im Lager und in den Külschränken für die Getränke. Alles bares Geld. Außerdem brauchen sich die Wasserspender nicht zu verstecken. Sie integrieren sich perfekt in jeden Raum, denn es gibt sie in den unterschiedlichsten Formen: als Auf Tisch- und Standgerät oder als Zapfanlage. Die Technik sehen Sie nicht, sie ist diskret in das Mobiliar verbaut. So können Sie die Wasserspender überall aufstellen. Unser neuestes Familienmitglied: der C-Tap. Schwenkbarer Zapfhahn, Energiesparmodus, Heißwasseroption mit automatischer Entkalkung, einstellbare Portionsgrößen – da ist alles drin, was man für umfassendes, effizientes und nachhaltiges Trinkwassermanagement braucht. Die Geräte sind ein echter Hingucker. Zum Abfüllen gibt es tolle Flaschen, die in jedes Ambiente passen, egal ob rustikal oder schick und edel. Wenn die noch mit dem eigenen Logo versehen sind, haben Sie flugs die eigene Wassermarke geschaffen. Die macht sich sehr gut auf der Getränkekarte.



Sebastian Kolb, Key Account Manager HoReCa und BRITA Wasser-Sommelier

Nachhaltig

Eine praktische, umweltfreundliche Alternative zu abgefüllten Wasserflaschen.

Kosteneffizient

Kauf, Transport und Lagerung von Wasserflaschen sind nicht mehr erforderlich.

Imageaufwertung

Köstliches Wasser aus Designflaschen mit Ihrem Logo betont Ihren Fokus auf Nachhaltigkeit, Individualität und Qualität.



Unsere Vision ist Ihr Erfolg

BRITA möchte die Art und Weise, wie Menschen Wasser trinken, nachhaltig verändern. Denn wir möchten jedem das bestmögliche Trinkwassererlebnis bieten – den individuellen Bedürfnissen entsprechend. Dabei spielen Nachhaltigkeit und Regionalität eine ebenso große Rolle wie Geschmack und Qualität.



BRITA Vivreau GmbH
Neugablonzer Str. 1
93073 Neutraubling

www.brita.de/wasserspender





SWISS + MADE

Brunner-Anliker – Gastro Küchengeräte für die Lebensmittelverarbeitung

Unsere 100-jährige Geschichte ist die Basis unseres Knowhows in den Bereichen Schneiden, Reiben, Mahlen und Ver-einzeln. Mit unseren 40 Mitarbeitern an den Schweizer Standorten in Opfikon-Glattbrugg (ZH) und in Quartino (TI) bieten wir unseren Kunden komplette Systeme zur Optimierung der Prozesse in der Lebensmittelverarbeitung. Un-sere Produkte stehen für höchste Schweizer Qualität und perfekte Ergebnisse in Betrieben weltweit.

Qualitätsprodukt aus der Schweiz

Maschinen von Brunner-Anliker stehen für Präzision, Lang-lebigkeit und Zuverlässigkeit aus der Schweiz: Von der Entwicklung über die Produktion bis hin zum Vertrieb erfolgen sämtliche Prozesse in den Niederlassungen von Brunner-Anliker in der Schweiz. Die Entwicklung und Wei-terbildung unserer Mitarbeiter steht dabei als Basis unse-res Knowhows. Als Ausbildungsbetrieb für Lehrlinge bilden wir die Fachkräfte der Zukunft aus.

Manufaktur

Jedes unserer Messer wird in unserer hauseigenen Mes-ser-Manufaktur gefertigt und von Hand geschliffen. Jedes Reibblech wird individuell gestanzt, geschliffen und geprägt. Dank der hohen Fertigungstiefe am Produktionsstandort in Quartino garantieren wir nicht nur eine herausragende

Qualität unserer Produkte, sondern können den Kunden auch maßgeschneiderte Lösungen anbieten.

***Nachhaltige Maschinen für Generationen
- Qualität und Langlebigkeit durch ge-
schmiedeten Stahl, Edelstahl und antiimi-
krobiellen Glasfaserverbundstoff.***

Handgeschliffene Messer und präzise verarbeitete Reibbleche

Unser Anspruch ist es, Maschinen für Generationen zu bauen. Dabei ist die Verwendung von qualitativ hoch-stehenden und langlebigen Materialien ein wichtiges Ele-ment. Für die Herstellung unserer Messer verwenden wir geschmiedeten Messerstahl. Alle unsere eingesetzten Ma-terialien zeichnen sich durch hohe Langlebigkeit und Re-

sistenz aus. Jedes unserer Messer wird von Hand in unserer hauseigenen Messer-Manufaktur aufbereitet. Die Klinge wird in vier Schritten höchst präzise bearbeitet. Initial geschliffen, danach gebürstet und poliert und zuletzt geledert. Dank dieser aufwändigen Bearbeitung stellen wir sicher, dass unsere Messer keine Schleifspuren aufweisen. Für einen perfekten ziehenden Schnitt.

Höchste Präzision für perfekte Ergebnisse

Der Anliker Gemüseschneider ist seit Jahrzehnten der treue Begleiter in der Gastronomie. Mit all unseren Maschinen aus der hauseigenen Manufaktur ermöglichen wir eine effiziente, präzise und einfache Handhabung. Mit der grossen Vielfalt an Schnittvarianten werden die Gäste jeden Tag aufs Neue begeistert. Wir setzen uns aktiv für die Reduzierung von Foodwaste ein. Zusammen schaffen wir eine effiziente und nachhaltige Zukunft.

Weniger Foodwaste

Die einzigartige Schnittgeometrie des «ziehenden Schnittes» verhindert den unnötigen Verlust von Nährstoffen und Vitaminen. Dank dieser biotechnischen Methode und den handgeschliffenen Messern werden die Zellstrukturen empfindlicher Gemüse oder Früchte kaum verletzt. Dies führt zu einer deutlich längeren Haltbarkeit der verarbeiteten Produkte.

Messerscharfe Argumente

- Verhindert das Verletzen der Zellstrukturen empfindlicher Produkte
- Verhindert den unnötigen Verlust von Nährstoffen und Vitaminen
- Verhilft dem Lebensmittel zu längerer Frische und Haltbarkeit
- Visuell perfekte Ergebnisse und kein zerquetschen der Lebensmittel

Langlebige Materialien

Wir bauen und vertreiben Maschinen für Generationen und optimieren ihre Prozesse für einen nachhaltigen Umgang mit unserer Umwelt. Bei unseren Maschinen setzen wir größtenteils auf Edelstahl und Glasfaserverbundstoff, ein mit Silberionen angereicherter Kunststoff, welcher extrem resistent, langlebig und antimikrobiell ist.



**BRUNNER
ANLIKER** 

swiss  made



Der EGGER Design-Boden GreenTec bietet zuverlässigen Schutz vor Nässe und Feuchtigkeit. Dank Nutzungsklasse 33 ist er auch für die anspruchsvolle gewerbliche Nutzung in einer Hotelloobby geeignet. Das Dekor EPD045 Jura Schiefer anthrazit ist ein klassisches und ausdrucksstarkes, schwarzes Dekor mit rauer Optik und Haptik. EPD045 zählt zum INTERIOR MATCH. Es verbindet EGGER Möbel- und Fußbodendekore, um den Innenraum perfekt abzustimmen. Dieses Dekor passt zum Kollektion Dekorativ Dekor F242 in ST10.

Zuverlässiger Schutz vor Wasser: Die wasserresistenten Fußböden von EGGER

EGGER bietet in seinem Sortiment holzbasierte Fußböden, die zuverlässigen Schutz vor Wasser bieten. Mit verschiedenen Bodentypen für unterschiedliche Anwendungsgebiete, von privaten Küchen und Bädern bis hin zur gewerblichen Nutzung, überzeugt EGGER mit innovativen Lösungen. Diese wasserresistenten Bodenbeläge kombinieren angenehme Haptik und natürliche Optik mit praktischen Eigenschaften.

Im Alltag passiert es schnell: Wasser schwappt auf den Boden. Kein Drama! Die wasserresistenten EGGER Fußböden halten das aus. Mit 3 verschiedenen Bodentypen bietet EGGER für jeden Anwendungsfall das richtige Produkt: Der Laminat-Boden mit Aqua CLIC it! schützt dank wasserdichtem Verlegesystem 24 Stunden vor eindringendem Wasser und ist damit der maßgeschneiderte Partner für private Küchen und Bäder. Speziell für die anspruchsvolle gewerbliche Nutzung hat EGGER den Premium-Laminat-Boden Aqua+ entwickelt. Der spezielle Produktaufbau

mit wasserresistenter Aqua+ Trägerplatte mit Quellschutz-Technologie bewirkt, dass der Boden bis zu 72 Stunden Feuchtigkeit und Nässe zuverlässig abhält. Durch den speziellen Produktaufbau eignet sich der Boden ebenso perfekt für Küche, Bad und Flur wie für die gewerbliche Nutzung mit erhöhten Reinigungszyklen – sogar mit einem Dampfreiniger.

Die schönste Verbindung aus stilvollem Design und wasserabweisender Qualität ist der EGGER Design-Boden GreenTec. Er sieht nicht nur gut aus, sondern bietet auch zuverlässigen Schutz vor Nässe und Feuchtigkeit. In Nutzungsklasse 33 ist der wasserresistente Design-Boden GreenTec auch für die anspruchsvolle gewerbliche Nutzung geeignet. Das ist Funktionalität aufs Schönste – ganz ohne Vinyl.

Kraftvoll gegen Wasser, wertvoll für die Natur

Mit den wasserresistenten Fußböden von EGGER treffen Kunden eine nachhaltige Entscheidung. Alle Böden basieren auf Holz, das aus regionaler, zertifizierter Forstwirtschaft stammt. Dabei verwendet EGGER zum großen Teil Sägenebenprodukte und Resthölzer, für einen schonenden Umgang mit natürlichen Ressourcen. Sie sind zu 100 % frei von PVC und Weichmachern und sorgen für ein gesundes Wohnklima. Für die Einhaltung höchster Emissionsstandards sind die Produkte mit dem Europäischen Ecolabel oder dem Blauen Engel ausgezeichnet. Den inneren Werten entspricht die äußere Attraktivität: authentische Dekore im Verbund mit entsprechenden Oberflächenstrukturen lassen Holz- und Steinoptiken ganz natürlich aussehen.



Der Laminat-Boden Aqua+ in Fliesenoptik besticht mit seinen robusten Eigenschaften und ist auch für Feuchträume geeignet. Das moderne Dekor in Betonoptik Chicago Concrete hellgrau gibt es als EGGER Möbel- und Fußbodendekor. (Kollektion Dekorativ Dekor F186 in ST9 / EGGER Fußböden Kollektion EPL166).



Der Laminat-Boden mit wasserdichtem Verlegesystem Aqua CLIC it! ist bis zu 24 Stunden zuverlässig vor eindringender Feuchtigkeit geschützt. Das Dekor EL1009 Victoria Eiche natur ist ein klassisches Eichendekor, das Natürlichkeit und Ruhe ausstrahlt. Das natürliche Braun wirkt dabei zurückhaltend und wird von schlicht gehaltenen Ästen komplettiert.



Dank wasserdichtem Klicksystem fühlt sich dieser Laminat-Boden von EGGER auch im Badezimmer wohl. Das Dekor EL1007 Sherman Eiche honig ist ein rustikales Holzdekor im warmen Braunton. Die Dielenoptik mit Used-Effekten ist vielseitig kombinierbar.



Das Beste für Gäste – Hotel- & Boxspringbetten von FBF bed&more

Boxspringbetten sind schon lange kein Geheimtipp mehr. Immer mehr Hoteliers entscheiden sich für diese Art von Betten und das aus gutem Grund. Boxspringbetten sind nicht nur besonders komfortabel, sondern auch langlebig. Seit Jahrzehnten begeistert daher die FBF bed&more Ihre über 40.000 Kunden mit qualitativ hochwertigen und langlebigen Schlafsystemen.

Jeder Gast hat unterschiedliche Bedürfnisse und Anforderungen, ebenso der Hotelier. Mit den Hotel- und Boxspringbetten der FBF bed&more können Hoteliers diesen Bedürfnissen gerecht werden. Der Bestseller im Programm von FBF bed&more ist das Boxspringbett Savoy und wird von vielen Hoteliers favorisiert. Durch seine stabile Konstruktion und langlebigen Materialien bietet es im Zusammenspiel mit einer perfekt darauf abgestimmten Matratze, z. B. der Bonellfederkern-Matratze Stabila Superior oder der Tonnen-Taschenfederkern-Matratze Dura KS Comfort, individuellen Schlafkomfort. Das i-Tüpfelchen des Bettsystems ist der Topper. Hier können Hoteliers zwischen verschiedenen Materialien wie Visco-Schaum, Kaltschaum und Komfort-Schaum wählen.

In fünf Schritten zum perfekten Boxspringbett

Mit dem neuen Boxspringbetten-Konfigurator der FBF bed&more wird es Hoteliers ermöglicht, ihre Betten schnell und einfach nach ihren individuellen Wünschen zu konfigurieren. Mit nur wenigen Klicks können die Größe des Bettsystems, der Härtegrad der Matratzen und die Materialien ausgewählt und angepasst werden.

Nachhaltigkeit in Hotels

Das Thema Nachhaltigkeit gewinnt immer mehr an Bedeutung. Daher hat die FBF bed&more nachhaltig hergestellte Produkte im Programm. Zwei der beliebtesten Matratzen aus dem Sortiment sowie ein Matratzentopper sind auch mit Bezügen aus Seaqual®-Yarn erhältlich.

Die SEAQUAL INITIATIVE ist eine globale Gemeinschaft aus NGOs, Fischern, Forschern, Wissenschaftlern, Behörden und privaten Interessenvertretern. Gemeinsam setzen sie sich für die Reinigung der Meere, von Flüssen und Flussmündungen, Stränden und Küstenlinien ein. Aber nicht nur das. Zertifizierte Hersteller produzieren aus diesem scheinbar nutzlosen Müll ein Hightech-Garn, das in Sachen Nachhaltigkeit und Ressourcenverbrauch seinesgleichen sucht: SEAQUAL® YARN.



Bei Fragen zu Produkten ist die FBF bed&more telefonisch zu erreichen unter der +49 9161 660 660, ebenso kann 24/7 auf dem Onlineshop unter www.fbf-bedandmore.de im Produktsortiment gestöbert werden.

www.fbf-bedandmore.de




1. Größe des Bettes
2. Stoff & Farbe
3. Matratze & Topper
4. Rückenteil
5. Füße & Rollen

Hier selbst konfigurieren:



Die Wahl der Materialien wie Stoffe, Art der Bettfüße und Rückenteile können individuell erfolgen um eine perfekte Harmonie mit dem Raumdesign zu schaffen. Die FBF bed&more bietet ein umfangreiches Sortiment an Bezugs- und Dekostoffen, Volants, Fußplacids und Dekokissen an sowie verschiedene Designs von Rückenteilen um das Raumkonzept perfekt abzurunden.

Als Ergänzung zu den bewährten Bettsystemen wurden speziell für den Hotelbedarf das Schlafsofa Riva und das Etagensofa Meran entwickelt. Hier stehen Funktionalität und Design ganz klar im Vordergrund. Für kleine Hotelzimmer in der Stadt oder Ferienwohnungen sind die Schlafsofas eine perfekte Ergänzung.

Breites Sortiment – Hohe Qualität

Neben Boxspringbetten, Matratzen und Schlafsofas bietet die FBF bed&more auch eine große Auswahl an Matratzenschutz- und Hygienebezügen sowie Bettwaren und Bettwäsche. Ein reichhaltiges Angebotsspektrum an Frottierwaren für den Bad- und Wellnessbereich stehen den Hoteliers in bester Qualität zur Verfügung.



Das Hycleen Automation System für die Trinkwasserhygiene

Smarte Gebäudetechnik für die Hotelbranche

Im Hotel-Kompetenz-Zentrum in Oberschleißheim bietet GF Piping Systems einen Praxis-Einblick für die Einhaltung hoher Hygienestandards in der Trinkwasserinstallation: Unter der Leitung von Jonas Ganzenmüller, Experte für Trinkwasserhygiene bei GF Piping Systems, wurde das Hycleen Automation System (HAS) mit Zirkulationsventilen installiert und kann von den Besuchern genau in Augenschein genommen werden. „Die meisten von uns sind erstmals nach einem positiven Legionellenbefund aus der Trinkwasserinstallation mit dem Thema Trinkwasserhygiene konfrontiert. Besonders in Hotels eine große Aufgabe, bei der der Betreiber in der Verantwortung steht. Um präventiv vorzuzugreifen, sind auch Investor und Planer gefragt. Schon vor Baubeginn muss im Raumbuch festgelegt werden, ob und an welchen Stellen tatsächlich Trinkwasser zur Verfügung stehen muss“, erklärt Jonas Ganzenmüller. Im Hotel-Kompetenz-Zentrum präsentiert GF hierfür eine ganzheitliche Lösung. Auf Basis des kontinuierlichen digitalen hydraulischen Abgleichs stellt das Hycleen Automation System stabile Wassertemperaturen sicher und spült die Leitungen nutzerabhängig anhand des tatsächlichen Verbrauchs. Somit ist sichergestellt, dass nur so viel Stagnationswasser wie nötig ausgespült wird, um den bestimmungsgemäßen Betrieb sicherzustellen. Hierzu können verschiedene Zeitintervalle wie z. B. alle 72 Stunden voreingestellt werden. Zusätzlich findet eine Überwachung und die Auswertung der Dokumentation über einen Fernzugriff statt. Fehlermeldungen können per SMS oder E-Mail versendet werden.

Wenn Sie mehr über das System erfahren möchten, nehmen Sie gerne Kontakt mit Jonas Ganzenmüller (jonas.ganzenmueller@georgfischer.com) auf.

Vom deutschen Hotelverband ausgezeichnetes System

Das mehrfach mit Innovations- und Designpreisen wie dem Red Dot Award ausgezeichnete Hycleen Automation System wurde dieses Jahr auch speziell von der Hotelbranche geehrt. Im Juni dieses Jahres wurde ein spannender und dynamischer neuer Treffpunkt für das Hotel- und Gaststättengewerbe ins Leben gerufen. Das upnxt23 Hospitality Festival, das vom 21.06. - 22.06.23 im Science Congress Center München in Garching stattfand, wurde von rund 850 Fachleuten aus dem Gastgewerbe besucht.



Im Rahmen des upnxt23 Festivals verlieh der Hotelverband Deutschland (IHA) den „Start-up Award 2023“ und den „Product Innovation Award 2023“. GF Piping Systems konnte mit seinem Hycleen Automation System überzeugen und wurde als Sieger des Innovationspreises ausgezeichnet. Das System spart dem Hotelier in drei Kernbereichen Zeit und Geld: Sicherstellung der Trinkwasserhygiene, frühzeitige Fehlererkennung und Datenerfassung zur Effizienzsteigerung. Außerdem erwarten die Gäste in Hotels Trinkwasser in Lebensmittelqualität! Das smarte Hycleen Automation System von GF Piping Systems sorgt mit intelligent gesteuerten Armaturen im Trinkwassernetz für dauerhafte Qualität.

Vielfach überzeugend im Praxiseinsatz: Hotelmanagement über die Cloud

Dass irgendetwas mit dem Warmwasser nicht stimmt, haben sie schon bemerkt. Wasser lief und lief, aber die richtige Temperatur wollte sich nicht einstellen – die Verantwortlichen standen vor einem Rätsel im Hotel Holiday Inn Express in Troisdorf. Dann wurde mit der Modernisierung das Hycleen Automation System für die Trinkwasserversorgung eingesetzt und kurz nach der Installation der intelligenten Ventile und Sensoren kam direkt die Meldung: Fehler „Temperatur von Ventil 6 zu tief“. Damit konnte ein bisher unentdeckter Kaltwasser Eintrag erkannt und abgestellt werden. Dank GF Piping Systems gibt es jetzt eine zuverlässige Trinkwasserversorgung im Hotel.

Insgesamt 15 Hycleen Ventile sind nun an den 200 m langen Leitungen in Troisdorf im Einsatz. Über die Bluetooth Verbindung der Ventile können Fehler ganz einfach per Handy oder Tablet ausfindig gemacht werden. Hycleen Connect erweitert das System um eine Cloudfunktionalität, wodurch Trinkwasser-Installationen von überall auf der Welt gesteuert und überwacht werden können. Für General Manager Mark von Coppenolle hat das System gleich mehrere Vorteile: „Der permanente Zugriff gibt einfach Sicherheit, denn ich leite noch ein weiteres Hotel und bin oft unterwegs.“ Vor allem aber macht das System das Hotel effizienter. Denn nun zirkuliert immer nur so viel Warmwasser in den Leitungen, wie auch wirklich gebraucht wird. Damit verbraucht das Hycleen System 15 % weniger Energie und verursacht deutlich weniger Kosten.

Zum Hycleen Connect Referenzvideo: <https://www.youtube.com/watch?v=OYCZ8iB8ZU8&t=21s>





ÄSTHETIK UND FUNKTIONALITÄT: VINYLBODEN!

Eines der Schlüsselemente bei der Gestaltung moderner Wohn- und Gewerbeflächen ist die Auswahl ästhetischer und funktionaler Bodenbeläge. Vinylböden bieten eine bedarfsgerechte Lösung mit vielen Vorteilen.

Das wahrscheinlich wichtigste Merkmal ist die Wasserdichtigkeit des Produktes. Somit bietet der Vinylboden die ideale Lösung für jeden Raum. Ihr herrlich realistisches Muster ahmt die Textur und Farbe von Holz, Fliesen oder Stein sehr originalgetreu nach, sodass sie keine Kompromisse in puncto Optik eingehen müssen.

Auch sind Vinylböden sehr komfortabel. Bei ihrer Anwendung sorgen sie für eine angenehme Haptik und Wärme, was besonders in Wohnräumen wichtig ist. Darüber hinaus sind Vinylböden sehr widerstandsfähig gegen Abnutzung und Kratzer. Dank ihrer strapazierfähigen Oberfläche behalten sie langfristig ihr ursprüngliches Aussehen und sind resistent gegen gebrauchsbedingte Abnutzungserscheinungen.

Graboplast, einer der führenden Bodenbelagshersteller in Mitteleuropa, bietet Vinylbeläge in zwei Varianten an: Dry-back-LVTs die einer intensiveren Nutzung standhalten und Click-on-SPC-Böden für schnelle Renovierungen. Vor einigen Jahren wurde der sogenannte SPC-Boden (Stone Polymer Composite) entwickelt, der die besten Eigenschaften aller Belagsarten in sich vereint. Der wichtigste Unterschied zwischen SPC und anderen Klickböden auf dem Markt ist der dichte, massive Polymerkern, der für erhöhte Stabilität, Haltbarkeit, Eindruckfestigkeit und Wasserdichtigkeit verantwortlich ist.

Die Schaumschicht auf der Rückseite ermöglicht eine Verlegung auch bei geringen Untergrundunebenheiten und verleiht dem Bodenbelag verbesserte akustische und trittsichere Eigenschaften.

SPC-Bodenbeläge sind sowohl für Neubauten als auch für Renovierungen die erste Wahl, da neben den oben genannten Eigenschaften auch die einfache Verlegung für das Produkt spricht.

Wenn es auf die Zeit ankommt, ist der SPC-Boden eine der besten Entscheidungen, da eine kürzere Akklimatisierungszeit erforderlich ist, das i4F-Klicksystem eine schnelle Verlegung ermöglicht und durch die lose Verlegung auf dem Untergrund auch der Aufwand und die Kosten für das Verkleben des Belages entfällt.



Alles in allem sind Vinylböden wasserdicht, realistisch, komfortabel, langlebig und einfach zu verlegen und zeichnen sich durch die Vielzahl der Möglichkeiten und Vorteile aus. Man kann sagen, dass Vinylböden die perfekte Kombination aus modernen und funktionellen Bodenbelag bietet, wobei sowohl Stil als auch Funktionalität im Vordergrund stehen.



GRABOPLAST



GRABOPLAST
Floor Covering Manufacturers Ltd.
H-9023 Győr, Fehérvári út. 16/b. Telefon: (+36) 96 506-100
www.graboplast.com



www.facebook.com/graboplast



FRISCH ENTPUPPT

Systemanbieter HEWI stattet das Hotel Cocoon in Salzburg mit minimalistischen Türdrückern und barrierefreien Sanitärösungen aus.

Das neue Cocoon in bester Lage direkt am Salzburger Hauptbahnhof ist der erste Standort der feinen Lifestylehotels außerhalb Deutschlands. Auf sieben Stockwerken entwickelte das Gestaltungsbüro Dreimeta aus Augsburg für das ehemalige Bürogebäude ein zeitgemäßes urbanes Hotel mit 119 Zimmern und einem offenen Lobbykonzept. In Salzburg wird dabei die neue Designlinie „Cocoon Next“ aufgegriffen, die zeitgleich im Münchner Flagship Hotel am Sendlinger Tor umgesetzt wird. Mit im Einsatz ist im Cocoon Salzburg das zeitlose und minimalistische Türdrücker System 162 von HEWI in edlem Schwarz matt. Auch für die barrierefreie Ausstattung der Bäder in den Hotelzimmern wählten die Kreativen von Dreimeta ästhetische, funktionale und robuste Systeme von HEWI, die sich gut miteinander kombinieren lassen.

„Cocoon Next“ steht für die neue Generation der etablierten Hotelmarke, die vor 15 Jahren in München von Johannes Eckelmann gegründet wurde. Als einer der Ersten besetzte er die damalige Nische der Budget-Design-Hotels. Die Cocoon Häuser stehen für individuelle Lifestylehotels

mitten im Herzen einer Stadt. Konzeptionell erfolgt mit dem neuen Haus in Salzburg und der Neugestaltung des Ursprungs-Cocoons in München eine Rückbesinnung auf die Bedeutung des Begriffs „Cocoon“ (Kokon). So hat etwa jedes Haus einen Schmetterling als Paten. Das Insekt und seine Metamorphose von der Raupe zum Schmetterling nimmt Einfluss auf die Materialität, die Farbgebung und die Story der Häuser. „Von der geheimnisvollen Raupe über die Verpuppung im Ruhepol Zimmer bis hin zum kontaktfreudigen Schmetterling durchleben Reisende verschiedene Inspiration und Energie während ihres Aufenthalts in den neuen Cocoon Hotels“, erklärt Lisa Burger, Development Managerin bei Cocoon.

Ganzheitliches Interieur mit überzeugenden Details

In gebauten Raum umgesetzt hat die Geschichte von der Metamorphose der Raupe zum Schmetterling das Augsburger Kreativstudio Dreimeta. Das Credo des interdisziplinären Gestaltungsbüros lautet: Emotionalisierung des Raumes – Innenarchitektur, die Geschichten erzählt und



die Sinne berührt. Die Lobby entwarfen Dreimeta als lebendigen, einladenden urbanen Ort, der mit großformatigen floralen Motiven und kräftigen Farben die Gäste empfängt. Als Rückzugsort hingegen wurden die Hotelzimmer mit gedeckteren, erdigen Farbtönen gestaltet, die mit Korbmöbel- und leuchten einen wohnlichen Charme verströmen.

Schwarze Accessoires, wie Bettleuchten oder Garderobenstangen ergänzen das Interior in den Räumen des Cocoon. Dazu passend wählten Dreimeta das zeitlose und minimalistische Türdrücker System 162 von HEWI in edlem Schwarz matt aus. „Die Lösungen von HEWI sind schlicht und funktional und ergänzen unsere Innenarchitekturkonzepte immer sehr gut, ohne sich in den Vordergrund zu stellen“, sagt Andrea Kraft-Hammerschall, Innenarchitektin und CEO des Büros Dreimeta.

In der Edition matt besticht die HEWI Serie 162 mit ihrer charakteristischen Optik durch eine besonders edle Oberfläche, die haptisch überzeugt und sehr wertig wirkt. Das samtige Finish wird durch ein spezielles Veredelungsverfahren erreicht, bei dem die Polyamid-Produkte einzeln von Hand mit Glasperlen gestrahlt werden. Die beim Cocoon gewählte Variante mini wirkt mit der kombinierten verkleinerten Schlüsselrosette besonders elegant.

Im Zeichen des Universal Design

Neben den Türdrückern kommen im Cocoon Salzburg auch HEWI Systeme in den barrierefreien Bädern zum Einsatz. HEWI gilt seit Jahrzehnten als Spezialist für barrierefreie Lösungen und entwickelt neue Produkte stets nach den Ansprüchen des Universal Designs. In den Bä-

dern des Cocoon verhelfen Lösungen wie der Stützklappgriff und der besonders leichte Einhänge-Duschsitz aus dem System 900 körperlich eingeschränkten Hotelgästen zu einer vereinfachten Nutzung. Alle HEWI Systeme für barrierefreie Bäder eint, dass sie mit ihrer Funktionalität, hoher Qualität und einer hygienischen, pflegeleichten Gestaltung überzeugen.

„Unser Ziel ist sowohl eine ästhetische als auch die normgerechte, barrierefreie Gestaltung ohne Kompromisse“, betont Antonia Wileschek, Produktmanagerin Design bei HEWI. Zudem wählten Dreimeta für das Cocoon die Vorhangstange mit Deckenabhängung aus der HEWI Designklassiker-Serie 477/801 aus. Der Duschhandlauf mit Brausehalterstange stammt aus der Serie 805, die wie die Serie 477/801 auf dem Rundrohrdesign beruht. „Mit den HEWI Produkten lassen sich die barrierefreien Zimmer und Bäder genauso ästhetisch und wohnlich gestalten wie die übrigen Bereiche“, betont die Innenarchitektin Andrea Kraft-Hammerschall.

Daten und Fakten

Projekt: Cocoon Hotel Salzburg

Standort: Rainerstraße 29, 5020 Salzburg (AT)

Bauherr: Eckelmann Service GmbH, Grünwald, www.cocoon-hotels.de

Designkonzept/Innenarchitektur:

DREIMETA GmbH & Co. KG, Augsburg, www.dreimeta.com

Architektur/Umbau: A.C.C. Ziviltechniker GmbH, Wien (AT), www.acc-zt.com

HEWI Systeme: Türdrücker System 162 Schwarz matt mini mit Schlüsselrosette; Mobiler Stützklappgriff, Edelstahl, System 900; Einhängesitz System 900; Duschhandlauf mit Brausehalterstange, Edelstahl, Serie 805 Classic; Vorhangstange mit Deckenabhängung, Serie 477/801 Fertigstellung: Juni 2022

Fotos: Philipp Maier, www.philipp-maier.com

HEWI Heinrich Wilke GmbH

Seit seiner Gründung 1929 hat sich HEWI zu einem Systemanbieter für übergreifende Lösungen in den Bereichen Baubeschlag, Sanitär-Accessoires sowie barrierefreier Produkte entwickelt. In den vergangenen 90 Jahren ist das Unternehmen zum Themenführer im Bereich Barrierefreiheit und zum anerkannten Experten in Sachen Systemdesign gewachsen. Gemäß des Universal Designs stehen für HEWI die individuellen Bedürfnisse des Menschen im Mittelpunkt.



Perfekte Sitzmöbel für die Gastronomie – „Made am Bodensee“

Lange, bevor die Themen „Regionalität“ und „Nachhaltigkeit“ sprichwörtlich in aller Munde waren, standen sie bei der Firma Klöver in Owingen im Fokus allen Handelns: Die ästhetischen und langlebigen Sitzmöbel des Unternehmens werden seit Jahrzehnten bei Überlingen hergestellt und sind oben drein bei der Farbgebung inspiriert von der hiesigen Landschaft. Mehr Regionalität geht nicht.

Für Gastronomen und Hoteliers, die nicht nur in der Getränke- und Speisekarte auf regionale Wirtschaftskreisläufe und Nachhaltigkeit setzen, sind insbesondere die Sitzmöbel CoMeet und WOOOM interessant. Wertschätzender und angenehmer kann man seine Gäste nämlich nicht Platz nehmen lassen.

„The Art of Sitting“

Seit 1935 steht die Firma Klöver für gesundes Sitzen und besonderes De-

sign „Made am Bodensee“. Eine regionale Erfolgsgeschichte, die mit einer jungen, mutigen Frau begann und bis heute Nachhaltigkeit und Innovation mit Ästhetik vereint. Margarete Klöver erkannte Mitte der 1930er Jahre die Notwendigkeit für gesundes Sitzen. Die damals 25-jährige Frau gründete die „Gesundheitsstuhlfabrik“ und trieb ihre Vorstellung eines ergonomischen Sitzmöbels voran: Mit geschicktem Marketing, Verständnis für Vertrieb – und dem Bürostuhl „Polstergleich“.

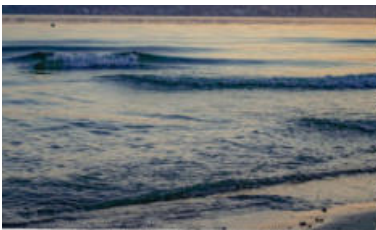
Techniken, die heute Standard sind, haben ihren Ursprung in der damaligen Entwicklung: die allseitige Schwinggummifederung genauso wie verschiedene Systeme zur Verstellung der Sitzhöhe. Die größte Leidenschaft von Klöver ist es, das Sitzen stetig zu perfektionieren. Im Mittelpunkt stehen dabei immer der Mensch und seine sich wandelnden Bedürfnisse. Wo lange klar getrennt wurde

zwischen Arbeit, Freizeit, Büro und Zuhause oder öffentlichem Raum, verschwimmen heute mehr und mehr die Grenzen.

Dafür stehen die Produktfamilien CoMeet und WOOOM, welche einerseits die DNA des Unternehmens und andererseits gestalterische und anwendungsorientierte Flexibilität in allen Lebensräumen neu definieren. „Die hochwertigen Produkte von Klöver bringen bewegtes Sitzen und Ästhetik in Einklang“, so Designer Jörg Bernauer über die beiden von ihm entworfenen Modellreihen.

CoMeet

Es geht in erster Linie darum, dass sich Menschen wohlfühlen. Aus diesem Ansatz wurde mit CoMeet ein Stuhl kreiert, der als Coffee and Meeting Chair praktisch in jeder Umgebung und bei jedem Einsatz überzeugt. Auch in Living Spaces, wo der gemeinsame Ge-



„NACHHALTIGKEIT IST FÜR UNS KEIN MEGATREND, SONDERN EINE SELBSTVERSTÄNDLICHKEIT.“

THOMAS MÖLLER,
GESCHÄFTSFÜHRER VON KLÖBER

nuss und gesellige Runden in stilvoller Atmosphäre im Vordergrund stehen, sorgt CoMeet für ein komfortables und entspanntes Sitzgefühl. Dabei spielen Farben eine große Rolle. So hat sich Klöber für das Colour-Konzept von CoMeet von der Natur inspirieren lassen. Sitz- und Rückenlehne sind aus glasfaserverstärktem Polypropylen (PP) in fünf Farben erhältlich, die an die Bodensee-Region erinnern: Schwarz, Weiß, Blau, Grün und Stein. In der „Wood Collection“ gibt es CoMeet in Eiche natur und Buche schwarz. Die Modelle sind flexibel konfigurierbar und funktionieren auch als Barhocker. Alle Ausführungen sind mit oder ohne

Armlehnen und entweder mit vier Beinen oder Kufe lieferbar. Durch seine hohe Materialflexibilität sorgt der Stuhl obendrein für bewegtes Sitzen.

WOOOM

Bei WOOOM verschmelzen Komfort, Design und Technik zu einem innovativen Sessel. Das hat auch die Jury des red dot design awards erkannt und ihn 2020 und 2022 mit dem begehrten Award für hervorragende Produktgestaltung ausgezeichnet. Die WOOOM-Sitzschale besteht aus Vlies, der dank seiner hervorragenden technischen Eigenschaften verformbar, leicht, robust, schallabsorbierend und formstabil ist.

Und das Beste: Dieses Material ist zu 100 Prozent wiederverwertbar. Und es besteht selbst bereits aus recycelten Fasern, bzw. Recyclat aus geschredderten PET-Flaschen. Weitere Vorteile dieses Materials sind die geringe elektrostatische Aufladung, eine hohe Hautfreundlichkeit mit Standard 100 by OEKOTEX® sowie eine hohe Scheuerbeständigkeit und die Tatsache, dass dieser Stoff nicht pillt und zudem absolut lichtecht ist – nach ISO-Norm.

Klöber GmbH

Hauptstraße 1
D-88696-Owingen
Tel. +49 7551 8380
www.kloeber.com



Mit der Lösung von LAN1 können einfach Ladetarife verwaltet und verbrauchter Ladestrom unkompliziert mit den Gästen abgerechnet werden.

E-MOBILITY LÖSUNGEN FÜR HOTELS

LAN1 bietet öffentlich zugängliche und exklusive Ladestationen nur für Hotelgäste & Besucher

Die spezielle Hotellösung rund um das E-Laden zeichnet sich durch eine einfache Bedienung aus und hilft, den Personalmangel an der Rezeption zu bewältigen. Mit der eigens entwickelten Anwendung für die Stromladeabrechnung von E-Autos entlastet LAN1 die Mitarbeiter und bietet ein sorgloses Ladeerlebnis der Hotelgäste.

E-LADEN EASY ABRECHNEN

LAN1 macht eine einfache und übersichtliche Abrechnung aller Ladevorgänge möglich. Die Angebote schaffen klare Verhältnisse und erleichtern die Verwaltung der E-Ladestationen in der Praxis mit cleveren Features. Individuelle Tarifierung, Zahlungsabwicklung und Rechnungstellung: LAN1 bietet Lösungen nach Vorgaben.

Zur Auswahl stehen zwei Optionen:

1. LAN1 übernimmt den gesamten Betrieb und rechnet direkt mit den Hotelgästen ab. Dadurch erhält das Hotel für jeden Ladevorgang eine Gutschrift und hat keinerlei Aufwand damit. Dieses Modell bietet somit eine einfache und unkomplizierte Lösung.
2. Das Hotel behält die Verwaltungshoheit und kann dem Gast die Verfügbarkeit während seines Aufenthaltes garantieren. Mit diesem Modell werden die Ladestationen kontrolliert und es wird sichergestellt, dass diese jederzeit für die Hotelgäste zugänglich sind.

Beide Modelle bieten ihre eigenen Vorteile und beinhalten die LAN1-Support-Hotline an 365 Tagen.

Für die **exklusive Bereitstellung der Ladepunkte** für die Hotelgäste stehen neben der Abrechnungssoftware mit RFID oder Zimmerkarten auch PMS-Schnittstellen und Online-Zahlungsmethoden bereit. Diese können auch kombiniert eingesetzt werden.

Ein Tagesgast scannt zum Beispiel den QR-Code an der Säule, wählt die Zahlungsweise aus und erhält automatisch die Rechnung auf sein Handy. Eine andere Möglichkeit: Beim Check-in erhält der Gast seine persönliche Ladekarte, startet und stoppt den Ladevorgang durch Vorhalten der Karte an der Säule und erhält beim Check-out den Beleg auf die Hotelrechnung.



Vom Check-in bis zum Check-out: alles für die einfache Abrechnung des Ladevorgangs.

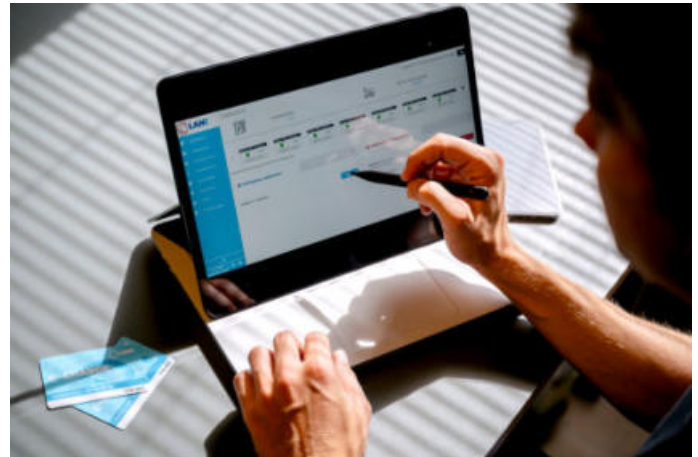
Bei der Bereitstellung von **öffentlich zugänglichen Ladestationen** hingegen, können Nutzer von E-Fahrzeugen ohne vorherige Anmeldung oder Registrierung diese anfahren. Weil LAN1 den gesamten Lade- und Bezahlvorgang direkt mit dem Nutzer abwickelt, fällt hier keinerlei zusätzliche Arbeit an.



LAN1 plant und installiert hierbei die Ladeinfrastruktur und übernimmt die weitere Abwicklung der Abrechnung direkt mit dem Gast.

SMARTES LADEN

Das intelligente Lastmanagement nutzt den Stromanschluss maximal aus und vermeidet teure Lastspitzen in Ihrer Stromrechnung. Dabei wird sichergestellt, dass alle Fahrzeuge zum gewünschten Zeitpunkt geladen sind. Der Gast kann den Ladezustand jederzeit bequem im Hotel-TV, im Web oder per App überprüfen.



Mit dem smarten Managementtool von LAN1 haben Sie Ihre Ladestationen und sämtliche Vorgänge immer unter Kontrolle und die Abrechnung wird so einfach wie das Buchen eines Parkplatzes.

ABRECHNUNGSLÖSUNGEN SPEZIELL FÜR GÄSTE / HOTELS

- Rundum-sorglos Anbieter im Bereich E-Mobilität
- Einbindung bereits vorhandener Ladestationen
- Bundesweites Installationsnetzwerk
- Optimal geplante Vorrüstung für eine einfache Anpassung der Ladestationen bei steigendem Bedarf
- Betrieb und Service aus einer Hand
- Support-Hotline durch eigene Mitarbeiter an 365 Tagen
- Erfahrung aus Elektrofachbetrieb und IT-Spezialisten

Mehr Informationen erhalten Sie hier:

<https://www.lan1.de/e-mobility/gaeste-und-besucher/>

Lassen Sie uns Ihre technischen Gast-Lösungen umfassend und flexibel angehen und gemeinsam die Zukunft smarter gestalten. Wir lieben, was wir tun, und freuen uns auf Ihre Anfrage!

ZENTRALE IN HAMBURG
+49 40 317 6666 0
info@lan1.de





Entspannt modernisieren mit der Schreinerei Mayr

Ob einfach ein frischer Look gewünscht ist, neue Haustechnik oder Platz für mehr Gäste benötigt wird - in der Gastronomie und Hotellerie sind gewissenhafte Partner das A und O für erfolgreiche Umgestaltungen.

Die Schreinerei & Möbelfabrik Mayr aus Manching ist hierfür schon seit Jahrzehnten ein geeigneter Partner und möchte Ihnen auf diesen Seiten einen kleinen Ratgeber mit auf den Weg geben, um Sie bei Ihrer nächsten Umbaumaßnahme zu unterstützen.

1 Ist-Analyse

Zu Beginn jeder Unternehmensveränderung sollte eine kennzahlenbasierte Ist-Analyse durchgeführt werden. Diese hilft Eigentümern dabei, den Betrieb erfolgreich zu führen, Unternehmensziele zu erreichen und das aktuelle Budget für Modernisierungen zu ermitteln.

2 Die richtige Zielgruppe finden

Die Definition der Zielgruppen sowie deren Interessen und Vorstellungen für einen Gastronomie- bzw. Hotelleriebetrieb stehen im Vordergrund. Unter einer Zielgruppe wird eine homogene Gruppe von Personen verstanden. Diese wird anhand demographischer und sozioökonomischer Merkmale wie z.B. Alter, Einkommen, Herkunft, Beruf, etc. beschrieben.

3 Konsumverhalten der Zielgruppe erforschen

Hier sind vorwiegend der Lebensstil und das Verhalten der Gäste relevant. Hierzu müssen Sie folgende Fragen über die Gäste beantworten:

- Welche unbefriedigten Bedürfnisse haben die Gäste?
- Was ist das Konsummotiv?
- Wer oder was beeinflusst die Entscheidung der Gäste für eine Hotellerie oder Gastronomie?

4 Gästebefragungen durchführen

Nun kommen wir zum entscheidenden Punkt - der Informationsbeschaffung. Dazu gibt es Mittel und Wege um ans Ziel zu kommen:

- Mündliche Gästebefragungen (Zum Beispiel beim Check-Out oder nach dem Bezahlen der Rechnung)
- Schriftliche Gästebefragungen (Zum Beispiel durch Fragebögen)
- Digitale Gästefragebögen (Zum Beispiel auf der Webseite oder durch ein kurzes E-Mail)



5 Finanzierung des Projekts

Die grundlegende Basis einer erfolgreichen Hotel- und Gastronomiemodernisierung ist die finanzielle Machbarkeit der Umgestaltung. Klären Sie frühzeitig mit Ihrem Steuerberater und Ihrer Bank, welchen Spielraum Sie für Investitionen in Ihrem Betrieb haben und ob Sie sich lohnen. Durch Studien und Erfahrungsberichte lassen sich nach einer Renovierung die Auslastung um 9 % und Preise um 8 % im Durchschnitt anheben. Diese Werte können Sie für eine Mehrerlösberechnung heranziehen.

6 Projektumsetzung

Die Projektumsetzung selbst weist viele Tücken auf, über die Auswahl des Designs, bis hin zur Koordination der Handwerker ist vieles zu beachten. Hoteliers und Gastronomen fühlen sich hierbei oft überfordert. Aus diesem Grund ist die Wahl des richtigen Partners für den Erfolg des gesamten Projekts ausschlaggebend. Kein Betrieb ist gleich. Deshalb sind individuelle Lösungen aus Finanzierung, Umbau und Ausstattung vonnöten.

7 Erfolgsfaktoren neuer Hotel- und Gastronomieeinrichtungen

Gut überlegte Materialauswahl

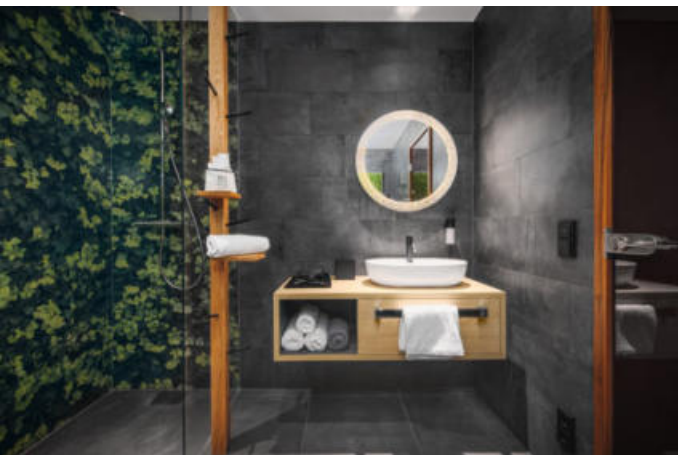
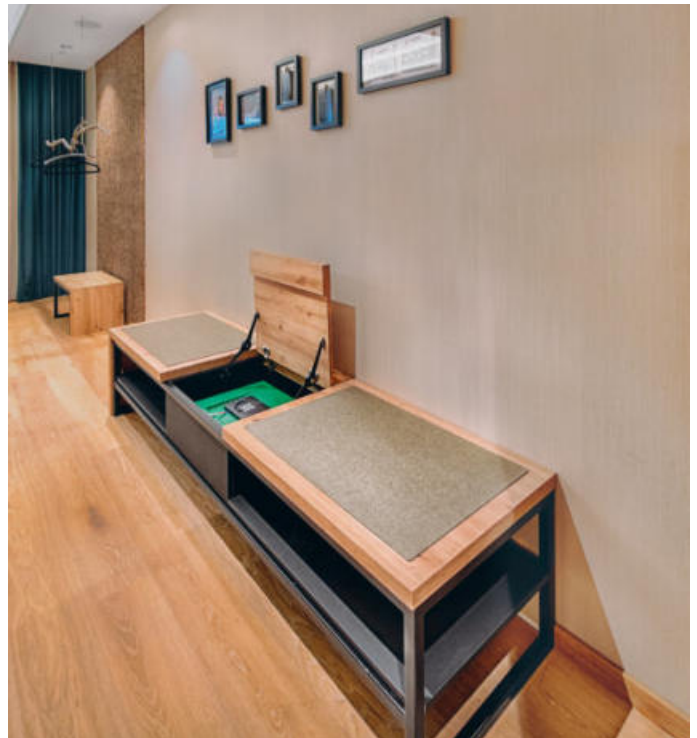
Die neue Einrichtung muss strapazierfähig, kratzfest und qualitativ hochwertig sein. Um den Reinigungskräften die Säuberung zu erleichtern und die Langlebigkeit der Produkte zu optimieren, sollte die Wahl auf pflegeleichte Materialien fallen.

Durchdachtes Raumkonzept

Ein Hotelzimmer oder ein Gastronomiebereich sollte idealerweise auf Ihre jeweilige Zielgruppe ausgerichtet sein. Ein funktionaler Arbeitsbereich sowie angemessene Sitzgelegenheiten sind immer unabdingbar. Ein atmosphärisches Licht und qualitativ hochwertige Textilien runden das Angebot ab.

Eine Frage des Stils

Nach dem Farbton lässt sich ein Hotel- oder Gastronomiebetrieb am einfachsten über das Interieur gestalten. Hier gibt es keine konkreten Vorgaben, erlaubt ist was gefällt und zum Stil des Hauses passt.



made by
mayr
Schreinerei & Möbelmanufaktur

Wenn auch Sie nun Interesse an einer Modernisierung Ihres Hauses durch Profis haben, dann kontaktieren Sie uns: anfrage@schreinerei-mayr.de



Neu: Seeberger Premium Schokolade

Die neuen Premium-Trinkschokoladen von Seeberger in Dunkel und Weiß begeistern anspruchsvollste Schoko-Liebhaber mit einem intensiven und cremigen Geschmackserlebnis!

Für die Sorte **Schoko Dunkel** wird besonders hochwertiger und aromatischer Single Origin Edel-Kakao verwendet. Edel-Kakaos gedeihen in nur wenigen Regionen der Erde und besitzen von Natur aus ein gehaltvolles, überragendes Aroma. Das sorgt bei der neuen Sorte Schoko Dunkel für einen besonders vollen, cremigen Schokoladengeschmack. Zudem ist die neue Schoko Dunkel laktosefrei.

Der Kakao wird als Single Origin bezeichnet, da er vollständig aus nur einem bezeichneten Ursprungsland bzw. häufig aus nur einer Ursprungsregion stammt und nicht mit anderen Kakaosorten aus anderen Herkunftsländern gemischt wird.



Mindestens
40 % Kakaoanteil



Laktosefrei



Voller, cremiger
Geschmack



Frei von künstlichen Aromastoffen,
Geschmacksverstärkern, künstlichen Farbstoffen
und Konservierungsmitteln



Wie bei allen Produkten, möchte Seeberger auch bei den Trinkschokoladen zu einer besseren Zukunft für Mensch und Natur beitragen. Daher bezieht das Ulmer Familienunternehmen den Kakao für die Sorte Schoko Dunkel von Rainforest Alliance-zertifizierten Farmen. Das Rainforest Alliance-Siegel bedeutet, dass die Farmer:innen ihr Land nachhaltig bewirtschaften, die Umwelt schützen und ihre Lebensbedingungen verbessern können. Die Rainforest Alliance setzt sich für eine Welt ein, in der Mensch und Natur im Einklang miteinander leben.

Traum in Weiß

Die neue Sorte **Schoko Weiß** verzaubert Schoko-Liebhaber mit einer feinen Vanillenote und einem intensiven, besonders cremigen Geschmackserlebnis. Für die Herstellung des weißen Trinkschokoladenpulvers werden ausschließlich hochwertige Zutaten verwendet.



Feine
Vanillenote



Frei von künstlichen Aromastoffen,
Geschmacksverstärkern, künstlichen Farbstoffen
und Konservierungsmitteln



Intensives und cremiges
Geschmackserlebnis



Die beiden neuen Sorten in den praktischen 1 kg-Dosen sind optimal für eine manuelle Zubereitung geeignet. Mit einem Milchschaumer gelingen die neuen Trinkschokoladen besonders gut.

Zur Abrundung des Schoko-Genuss-Konzeptes bietet Seeberger passendes Zubehör wie Doppelwandgläser, Porzellan-Becher und passende Werbemittel an.

Neugierig? Jetzt mehr erfahren:



Gerne beraten wir Sie individuell:

Seeberger Professional GmbH
+49 800 999 2222

info@seeberger-professional.de
www.seeberger-professional.de

Seeberger 
PROFESSIONAL

Q04

DEZEMBER

2023

Impressum:
Hotelkompetenzzentrum GmbH
Sonnenstraße 19
85764 Oberschleißheim
Geschäftsführer:
Christian Peter
089 - 55 05 212 0
info@hotelkompetenzzentrum.de
Amtsgericht München - HRB 190768
Steuernummer: 143/196/70263

